

LEGENDA MIESTNOSTI :

OZNAČ. NA VÝKRESE	ÚČEL MIESTNOSTI	PLOCHA m²	PODLAHA NÁŠLAPNÁ VRSTVA SOKEL	OZNAČENIE PODLAHY	POVRCHOVÁ ÚPRAVA STIEN	STROP
2.01	CHODBA	25,83	PVC		VÁPENNÁ OMIETKA + MALBA	VÁPENNÁ OMIETKA + MALBA
2.02	SCHODISKO	14,63				
2.03	SKLAD CO	5,40				
2.04	VÝTAH - MANIPULÁCIA	3,44	KERAMICKÁ DLAŽBA			
2.05	STROJOVNÁ VÝTAHU	0,92	CEMENTOVÝ POTER			
2.06	SKLAD HRAČIEK	4,33	LAMINÁTOVÁ PODLAHA + KOBEREC JEKOR			
2.07	DENNÁ MIESTNOSŤ DETÍ	75,63				
2.08	SPÁLŇA DETÍ	55,95				
2.09	SKLAD LEŽADIEL	6,70				
2.10	LÓGGIA	10,01	MRAZUZDORNÁ DLAŽBA		VONKAJŠIA OMIETKA	VONKAJŠIA OMIETKA
2.11	UMÝVARKA A WC DETÍ	18,19	KERAMICKÁ DLAŽBA		VÁPEN. OMIETKA + MALBA A KERAM. OBKLAD V=1,80m	VÁPENNÁ OMIETKA + MALBA
2.12	ŠATŇA DETÍ	18,50	PVC		VÁPENNÁ OMIETKA + MALBA	
2.13	VSTUPNÝ PRIESTOR	30,40	TERAČO DLAŽBA			
2.14	PREDSIEN WC	1,66	KERAMICKÁ DLAŽBA		VÁPEN. OMIETKA + MALBA A KERAM. OBKLAD V=1,80m	
2.15	WC	1,58				
2.16	UPRATOVAČKA	1,75				
2.17	SCHODISKO	15,39	TERAČO DLAŽBA		VÁPENNÁ OMIETKA + MALBA	

ÚŽITKOVÁ PLOCHA 290,31 m²

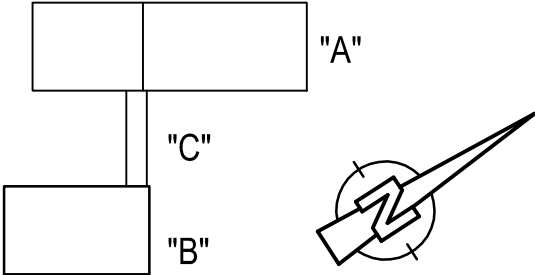
SITUAČNÁ SCHÉMA :

LEGENDA ZNAČENIA HMÔT :

- OBVODOVÉ MURIVO PÓROBETÓNOVÉ HR. 300 mm
- VNÚTORNÉ MURIVO Z PLNÝCH PÁLENÝCH TEHÁL HR. 250 mm NA MALTU CEMENTOVÚ MC-50
- VNÚTORNÉ VÝPLŇOVÉ MURIVO Z TEHÁL C0m HR. 125 mm NA MALTU VÁPENOCEMENTOVÚ MVC-25, RESP. VÁPENNÚ MALTU

LEGENDA PO :

- VNÚTORNÝ POŽIARNY NÁSTENNÝ HYDRANT 20m
- PRENOSNÝ HASIACI PRÍSTROJ VODNÝ W 10H
- PRENOSNÝ HASIACI PRÍSTROJ SNEHOVÝ SG



±0,000 = 158,35 m n.m.

Zodp. projektant : Ing.Renáta Gorášová	tel: 0907 113 493	ALVEST MONT MIDDLE EAST s.r.o. Dopravná 12 040 01 KOŠICE		
Vypracoval : Ing. Bibiána Koszegyová				
Investor : Mesto Kráľovský Chlmec				
Miesto stavby : MŠ Fábryho , p.č.2056/84, /85 k.ú.Kráľovský Chlmec				
Stavba:		Dátum : 08/2016		
NADSTAVBA, REKONŠTRUKCIA A ROZŠÍRENIE KAPACITY MATERSKEJ ŠKOLY KRÁĽOVSKÝ CHLMEC		Formát : 3 A4 , Diel : APS		
		Stupeň : pre SP a realizáciu		
Výkres : Pôdorys II. NP - starý stav - časť "B"		Mierka M 1:100	Výkres číslo 6	Zväzok č.